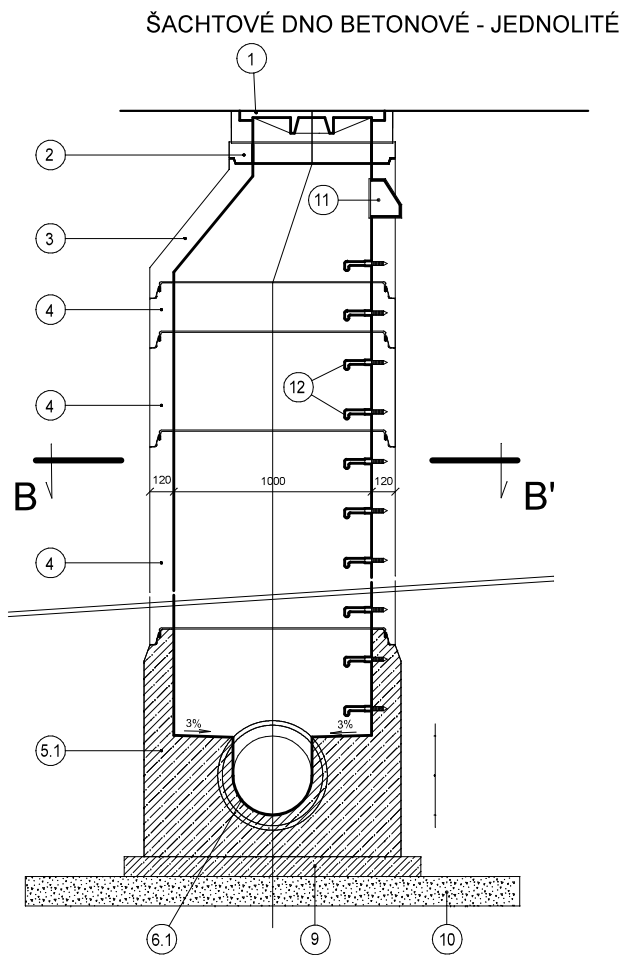
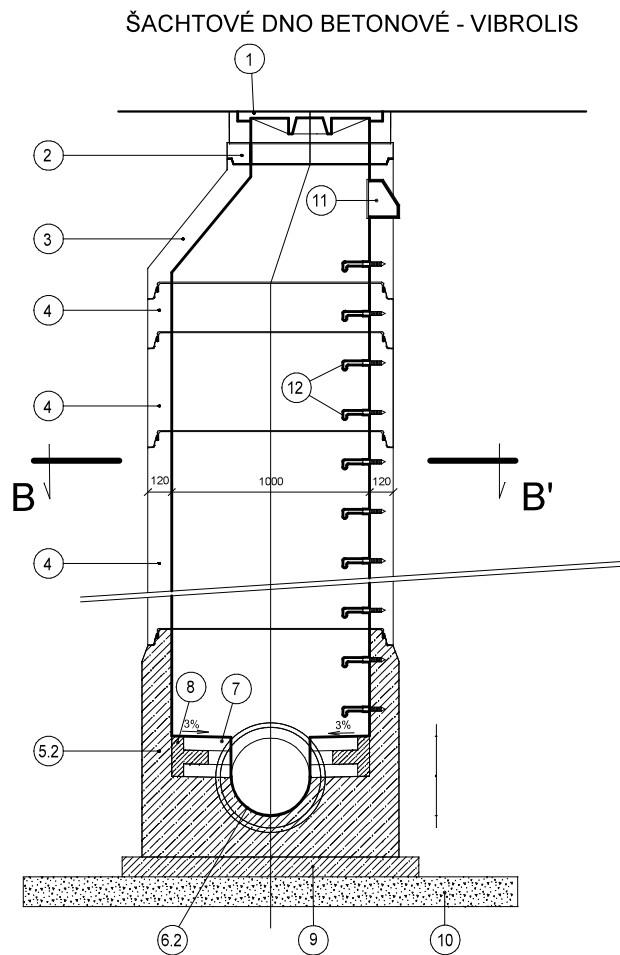


REVIZNÍ ŠACHTA KRUHOVÁ

ŘEZ A-A'

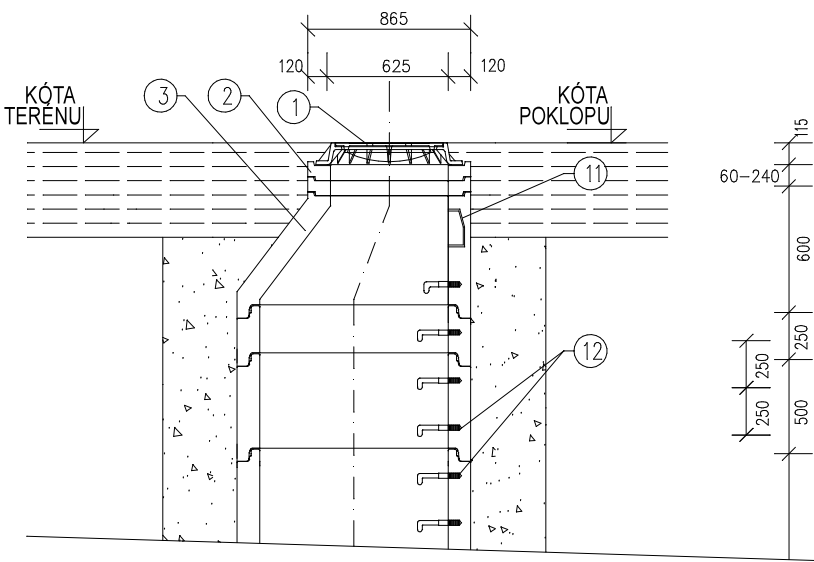


ŘEZ A-A'



ŠACHTA VE ZPEVNĚNÉ PLOŠE

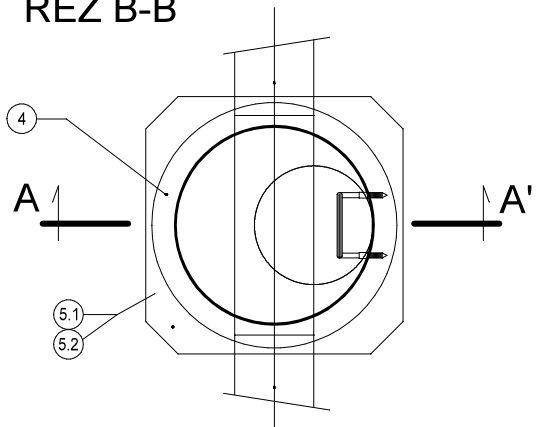
ŘEZ A-A'



**POZNÁMKA :**

- V PŘECHODOVÉ SKRUŽI BUDE JEDNO STUPADLO KAPSOVÉ A KRAMLOVÉ STUPADLO S OCELOVÝM JÁDREM A PE POVLAKEM SE ZKRÁCENOU DÉLKOU
- POLOŽKA Č. 3 MŮŽE BÝT V ZÁVISLOSTI NA HLOUBCE ŠACHTY NAHRAZENA ZÁKRYTOVOU DESKOU DN 1000/625
- VŠECHNY REVIZNÍ ŠACHTY BUDOU MÍT NAD PŘECHODOVODU SKRUŽÍ MIN. JEDEN VYROVNÁVACÍ PRSTENEC

ŘEZ B-B'



- LEGENDA :**
- 1 KANALIZAČNÍ POKLOP ŠACHTOVÝ BEZ ODVĚTRÁNÍ
  - 2 VYROVNÁVACÍ PRSTENCE DN 625 - SPOJENÍ SE SKRUŽÍ ČI POKLOPEM POMOCÍ SPECIÁLNÍ MALTY S PEVNOSTÍ min. 45 MPa
  - 3 PŘECHODOVÁ SKRUŽ DN 1000/625 S TĚSNĚNÍM
  - 4 SKRUŽE SVĚTLÉHO PRŮMĚRU DN 1000 S TĚSNĚNÍM MEZI SKRUŽEMI
  - 5.1 ŠACHTOVÉ DNO BETONOVÉ JEDNOLITÉ DN 1000
  - 5.2 ŠACHTOVÉ DNO BETONOVÉ VIBROLISOVANÉ DN 1000
  - 6.1 KYNETA VÝŠKY 1/1 DN BEZ NÁTĚRU
  - 6.2 KYNETA VÝŠKY 1/1 DN Z KAMENINY (ČEDIČE)
  - 7 KANALIZAČNÍ CIHLY KLINKER - DOZDĚNÍ CIHLAMI OD 1/2 PROFILU DO VÝŠKY PROFILU
  - 8 HOUŽEVNATÝ BETON S ČEDIČOVÝM KAMENIVEM
  - 9 PODKLADNÍ BETON C12/15 TLOUŠŤKY 100 mm
  - 10 HUTNĚNÝ ŠTĚRKOPÍSKOVÝ PODSYP TLOUŠŤKY 150 mm
  - 11 KAPSOVÉ STUPADLO
  - 12 KRAMLOVÉ STUPADLO S OCELOVÝM JÁDREM A PE POVLAKEM

INVESTOR		GENERÁLNÍ PROJEKTANT STAVBY		ČÍSLO PARÉ	AUTORIZAČNÍ RAZÍTKO	
MĚSTO ZNOJMO OBROKOVÁ 1/12 669 22 ZNOJMO						
DOKUMENTACE PRO SPOLEČNÉ ŘÍZENÍ						
HIP:	Ing. Petr Pokorný		Vypracoval:	Ing. Eva Procházková		
Zodp. projektant:	Ing. Petr Pokorný		Kontrola:	Ing. Petr Pokorný		
Místo stavby:		Znojmo			 vodo hospodářská a stavební projekce VODOHOSPODÁŘSKÁ A STAVEBNÍ PROJEKCE U DOMOVNÝ 5, 669 00 ZNOJMO tel., fax: +420 515 244 192, e-mail: info@aquaprojekt.cz	
KRAJ:		Jihomoravský				
KÚ:		Mramotice				
Název stavby:						
MÍSTNÍ KOMUNIKACE UL. ZA OBCHODEM MRAMOTICE					Formát:	2 x A4
Stavební objekt:  SO 301 DEŠŤOVÁ KANALIZACE					Datum:	5/2020
					Stupeň:	DSŘ
					Číslo zakázky:	2020
					Měřítko:	
Název výkresu:  REVIZNÍ ŠACHTA KRUHOVÁ					Číslo výkresu:	D3